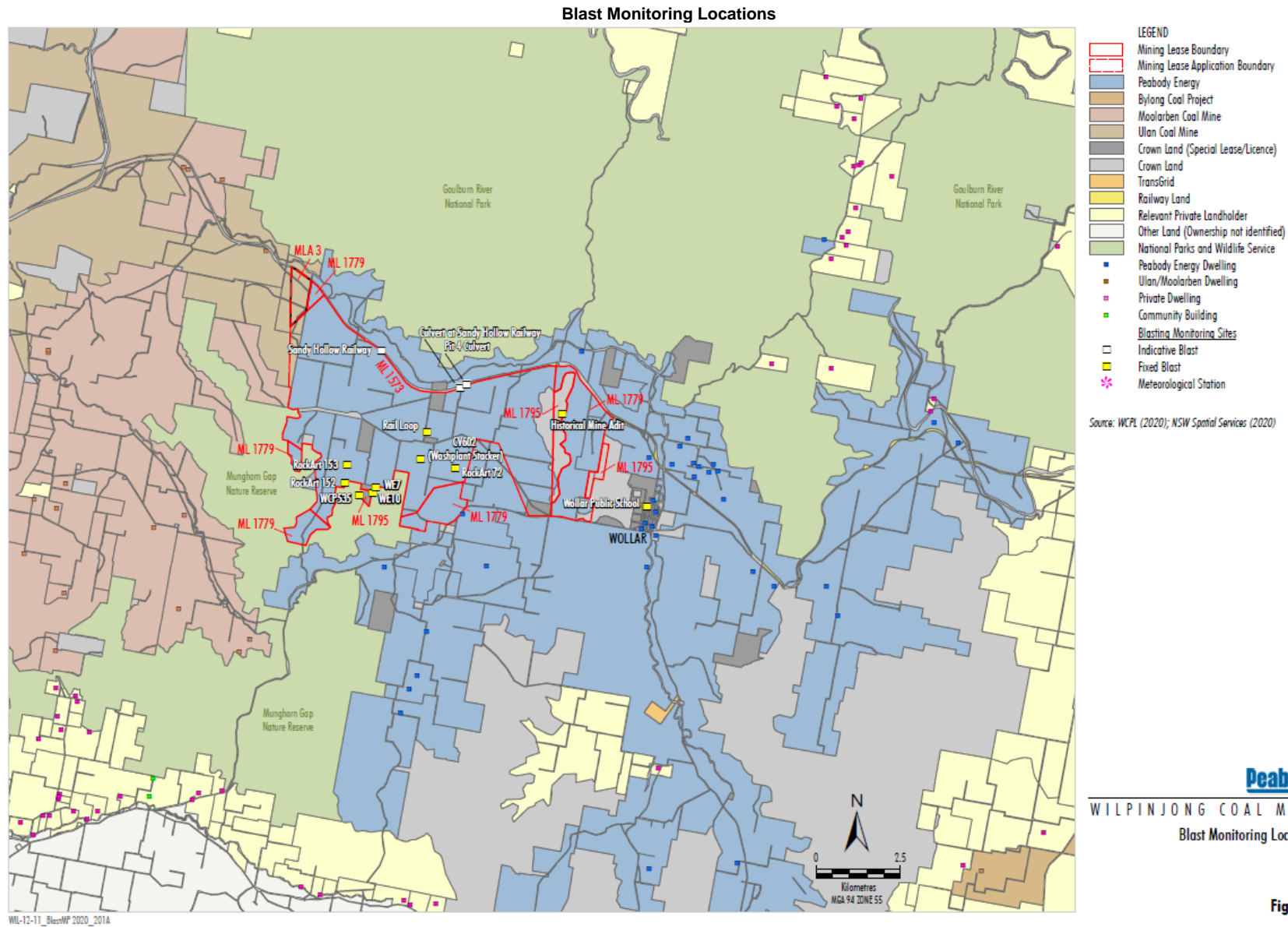


APPENDIX 3E
BLAST MONITORING DATA





- LEGEND**
- Peabody Energy
 - Crown Land (Special Lease/Licence)
 - Crown Land
 - Railway Land
 - Relevant Private Landholder
 - 1 Landholder Reference Number
 - Peabody Energy Dwelling
 - Community Building
 - Private Dwelling
- # Special Lease/Licence Holder
- Blasting Monitoring Sites**
- Fixed Blast

Source: WCPL (2020); NSW Spatial Services (2020)

Peabody
 WILPINJONG COAL MINE
 Blast Monitoring Locations
 - Wollar

Figure 10

Blasting Monitoring Data 2020

Blast	Date	Time	Location			Type	Wollar Public School		Rock Art (Site 152) Pit 5 South (Southern Site)	Rock Art (Site 153) Pit 5 South (Northern Site)	Castle Rock (Site 72)	Rock Shelter WE7	Rock Shelter WE10	Rock Shelter WE535	Pit 8 Rail	Pit 8 Road	Slate Gully/Bat Cave
			Pit	Strip	Block		IB/OB	Wollar Public School EPA Compliance Point Overpressure (dBL)	Wollar Public School EPA Compliance Point Vibration (mm/s)	Vibration (mm/s)	Vibration (mm/s)	Vibration (mm/s)	Vibration (mm/s)	Vibration (mm/s)	Vibration (mm/s)	Vibration (mm/s)	Vibration (mm/s)
2290	02-Jan-20	3:11:00 PM	2	64	2	PS	86.7	0.06	0.49	1.1	0.97	1.08	0.79	0.6			
2316	03-Jan-20	2:59:00 PM	2	46	11	EG	96	0.08	0.24	0.26	1.68	0.31	0.24	0.34			
2297	06-Jan-20	11:22:00 AM	3	15	13	PS	93.7	0.97	0.22	0.21	1.06	0.27	0.26	0.24			
2307	06-Jan-20	1:39:00 PM	6	10	20	OB	80.4	0.21	0.7	1.58	0.46	0.41	0.49	1.3			
2311	09-Jan-20	10:02:00 AM	6	13	9	EG	82.4	0.26	0.18	0.32	0.08	0.09	0.08	0.2			
2318	09-Jan-20	1:59:00 PM	7	17	8	EG	93.7	0.96	0.12	0.26	0.13	0.19	0.14	0.11			
2310	11-Jan-20	3:00:00 PM	1	40	1	PS	99.4	1.86	1.95	2.27	0.66	28.4	10.91	5.71			
2321	13-Jan-20	3:23:00 PM	5	53	24	BP	74.1	0.1	0.81	1.29	0.33	0.59	0.74	1.66			
2320	18-Jan-20	2:23:00 PM	7	7	13	BP	99	1.79	0.15	0.23	0.84	0.16	0.13	0.17			
2314	20-Jan-20	1:32:00 PM	3	12	16	OB	108.1	2.46	0.69	1.09	2.14	1.04	0.75	1.05			
2320.5	20-Jan-20	12:13:00 PM	7	7	13	BP	101.1	0.19	0.34	0.15	0.42	0.13	0.09	0.09			
2323	23-Jan-20	1:24:00 PM	6	10	24	OB	98.9	0.1	0.38	0.75	0.65	0.19	0.19	0.42			
2326	23-Jan-20	1:24:00 PM	6	10	18	BP											
2293	25-Jan-20	3:06:00 PM	6	14	9	PS	87.3	0.06	0.43	0.58	0.28	0.3	0.23	0.4			
2315	28-Jan-20	12:32:00 PM	7	6	22	OB	109.9	0.57	0.14	0.16	0.54	0.16	0.15	0.18			
2319	28-Jan-20	3:00:00 PM	5	62	5	PS	75.8	0.05	3.68	1.68	0.32	0.92	0.85	3.67			
2324	30-Jan-20	3:01:00 PM	1	41	1	OB	79.1	0.26	8.43	8.06	1.54	34.44	21.56	13.1			
2328	31-Jan-20	10:06:00 AM	5	53	24	DP	89.2	0.05	0.52	0.96	0.2	0.53	0.5	1.15			
2325	01-Feb-20	3:10:00 PM	2	64	2	BP	94.5	0.09	0.85	1.68	1.23	2.57	1.27	1.48			
2327	05-Feb-20	1:36:00 PM	6	10	24	OB	75.4	0.03	0.12	0.39	0.08	0.07	0.07	0.15			
2339	07-Feb-20	2:53:00 PM	7	6	9	BP	94.8	0.19	0.12	0.14	0.28	0.09	0.07	0.1			
2338	12-Feb-20	2:56:00 PM	7	7	13	DP	99.7	0.29	0.24	0.25	0.72	0.26	0.18	0.19			
	13-Feb-20						78.8	0.15	0.74	1.13	0.84	0.62	0.76	1.13			
2340	14-Feb-20	11:07:00 AM	7	6	19	B2	96.3	0.22	0.1	0.1	0.48	0.11	0.08	0.09			
2334	18-Feb-20	1:10:00 PM	8	1	1	OB	110.7	0.44	0.13	0.13	0.24	0.1	0.09	0.09	36.93	76.4	76.41
2335	18-Feb-20	1:10:00 PM	8	1	1	OB					0.08	0.03					
2341	18-Feb-20	3:24:00 PM	2	64	2	B2	90.6	0.08	0.72	1.21	1.06	2.1	1.58	1.35	0.3	0.15	0.32
2343	19-Feb-20	3:01:00 PM	5	53	24	EG	91.2	0.02	0.26	0.43	0.07	0.17	0.17	0.4	0.16	0.06	0.11
2342	22-Feb-20	2:49:00 PM	1	41	1	BP	93.5	0.18	4.04	8.18	0.7	34.37	22.17	9.75	0.41	0.29	0.43
2330	24-Feb-20	12:03:00 PM	6	14	9	OB	72.5	0.14	0.67	1.6	0.54	0.39	0.55	0.87	0.41	0.24	0.38
2337	24-Feb-20	3:22:00 PM	8	1	2	OB	101.9	0.43	0.13	0.14	0.25	0.11	0.08	0.13	16.64	26.83	31.75
2349	27-Feb-20	12:57:00 PM	6	10	18	EG	82.2	0.05	0.19	0.58	0.16	0.16	0.21	0.47	0.25	0.12	0.21
2322	28-Feb-20	12:08:00 PM	3	15	14	OB	94.8	0.69	0.42	0.58	0.4	0.63	0.44	0.55	6.33	5.53	7.84
2332	29-Feb-20	12:07:00 PM	5	54	24	PS	89.6	0.03	0.44	0.37	0.13	0.2	0.23	0.42	0.16	0.06	0.14

2331	02-Mar-20	12:45:12 PM	6	11	18	PS	92.3	0.03	0.16	0.35	0.15	0.09	0.11	0.19	0.18	0.08	0.08
2345	03-Mar-20	2:28:45 PM	8	1	7	OB	96	0.48	0.13	0.13	0.19	0.1	0.08	0.17	13.28	28.62	3.01
2359	04-Mar-20	3:21:58 PM	7	7	13	EG	101.9	0.33	0.21	0.35	0.53	0.25	0.2	0.23	0.52	0.53	0.58
2355	04-Mar-20	3:21:58 PM	7	6	19	DP											
2353	07-Mar-20	3:27:13 PM	3	12	19	BP	90.8	0.11	0.1	0.21	0.12	0.19	0.15	0.16	1.88	1.36	2.3
2358	09-Mar-20	3:44:00 PM	2	64	2	DP	90.9	0.09	1.04	2.31	1.14	3.22	2	1.33	0.36	0.2	0.36
2336	10-Mar-20	2:58:10 PM	5	62	6	OB	97.3	0.04	2.94	1.72	0.23	0.92	0.73	3.52	0.2	0.09	0.09
2360	11-Mar-20	11:41:40 AM	1	41	1	B2	82.2	0.06	1.76	3.91	0.28	27.98	8.68	3.74	0.28	0.12	0.14
2353	12-Mar-20	3:09:33 PM	3	12	16	BP	85.8	0.12	0.08	0.11	0.08	0.1	0.08	0.08	0.94	0.73	1.03
2289	13-Mar-20	12:03:38 PM	6	50	3	OB	83.6	0.03	0.17	0.71	0.13	0.15	0.19	0.35	0.18	0.12	0.07
2362	16-Mar-20	1:17:44 PM	6	14	9	BP	77.6	0.04	0.21	0.58	0.11	0.17	0.28	0.35	0.19	0.1	0.08
2361	19-Mar-20	1:46:53 PM	6	11	18	OB	93	0.16	0.76	1.31	0.37	0.41	0.41	0.81	0.39	0.32	0.3
2346	20-Mar-20	2:32:42 PM	8	1	6	PS	104.3	0.51	0.1	0.11	0.13	0.09	0.06	0.08	42.41	51.37	2.65
2333	21-Mar-20	3:03:17 PM	6	15	14	PS	69.8	0.05	0.28	0.31	0.19	0.21	0.23	0.29	0.19	0.09	0.09
2354	23-Mar-20	2:12:29 PM	8	1	8	OB	96.9	0.5	0.16	0.14	0.21	0.12	0.11	0.16	13.3	22.97	3.18
2363	24-Mar-20	2:07:22 PM	3	15	14	OB	96.9	0.25	0.12	0.12	0.21	0.12	0.08	0.12	0.6	0.24	0.23
2365	24-Mar-20	3:19:47 PM	7	6	19	EG	97.1	0.59	0.38	0.65	0.41	0.46	0.3	0.43	3.19	3.49	9.59
2366	26-Mar-20	3:32:25 PM	2	64	2	EG	85.2	0.08	0.82	1.57	1.06	2.54	2.52	2.09	0.26	0.18	0.27
2368	28-Mar-20	3:33:33 PM	3	12	16	DP	91.9	0.2	0.16	0.29	0.18	0.24	0.26	0.33	2.63		3.33
2367	31-Mar-20	3:33:16 PM	1	42	3	OB	95.9	0.16	3.78	6.9	0.43	33.37	14.48	6.59	0.37	0.27	0.21
2369	31-Mar-20	3:33:16 PM	1	41	1	DP											
2348	01-Apr-20	3:25:00 PM	5	62	5	DP	74.1	0.04	2.68	1.45	0.15	0.86	0.86	3.1	0.2	0.16	0.08
2364	01-Apr-20	3:25:00 PM	5	63	5	PS											
2351	03-Apr-20	11:20:00 AM	2	65	2	PS	71.9	0.05	0.4	0.64	1	0.56	0.78	0.39	0.17	0.08	0.19
2347	03-Apr-20	1:55:00 PM	8	1	9	PS	83.6	0.32	0.1	0.07	0.31	0.09	0.09	0.09	16.19	28.42	2.86
2378	04-Apr-20	3:26:00 PM	3	15	14	OB	93.8	0.04	0.08	0.05	0.07	0.14	0.03	0.05	0.39	0.25	0.62
2371	09-Apr-20	2:28:00 PM	7	7	19	OB	94.8	1.06	0.35	0.33	3.11	0.42	0.33	0.29	1.44	1.83	3.24
2375	09-Apr-20	3:42:00 PM	6	14	9	EG	75	0.03	0.2	0.64	0.12	0.34	0.19	0.26	0.18	0.09	0.05
2374	14-Apr-20	12:15:00 PM	6	12	18	PS	83.5	0.04	0.38	0.4	0.25	0.19	0.31	0.29	0.22	0.12	0.1
2380	16-Apr-20	11:18:00 AM	3	12	16	EG	105	0.07	0.08	0.07	0.13	0.12	0.09	0.11	0.82	0.85	1.11
2375	16-Apr-20	3:35:00 PM	6	14	9	EG	86.7	0.03	0.16	0.34	0.07	0.12	0.12	0.16	0.17	0.08	0.04
2352	17-Apr-20	12:32:00 PM	1	42	1-3	PS	91.3	0.28	11.09	6.13	1.03	34.44	33.23	18.68	0.36	0.26	0.31
2379	20-Apr-20	2:24:00 PM	8	1	6-7	OB	90.4	0.26	0.08	0.08	0.09	0.05	0.09	0.12	27.04	79.92	1.81
2370	22-Apr-20	11:35:00 AM	6	15	9	OB	101.6	0.17	0.93	2.36	0.79	0.84	0.83	1.17	0.43	0.48	0.39
2382	22-Apr-20	3:28:00 PM	7	8	16-18	PS	111.4	1	0.34	0.13	1.33	0.27	0.25	0.2	0.67	0.74	1.37
2381	27-Apr-20	12:45:00 PM	8	1	10-11	OB	92.5	0.51	0.17	0.24	0.18	0.17	0.17	0.21	5.74	8.65	2.36
2383	27-Apr-20	3:24:00 PM	1	41-45	1-3	EG	82.8	0.09	1.54	2.69	0.33	18.29	7.28	4.2	0.37	0.26	0.21
2377	28-Apr-20	11:28:00 AM	3	13	16-17	OB	97.7	0.81	0.33	0.25	1.13	0.36	0.32	0.39	5.37	7.66	25.22
2372	30-Apr-20	11:29:00 AM	6	50	3-6	OB	100.1	0.06	0.43	0.88	0.19	0.27	0.69	1	0.2	0.1	0.11
2386	01-May-20	2:53:00 PM	2	65	8-9	OB	101.4	0.11	0.48	1.81	0.52	1.91	1.01	0.86	0.31	0.11	0.18
2387	05-May-20	11:08:00 AM	8	1	8-11	OB	87.1	0.32	0.1	0.1	0.12	0.09	0.09	0.12	6.98	18.41	1.11
2389	06-May-20	3:02:00 PM	5	54	23-27	OB	73.1	0.11	1.1	2.36	0.3	0.75	0	1.91	0.26	0.16	0.2
2392	08-May-20	3:22:00 PM	7	7	19-24	BP	102.9	0.27	0.11	0.15	0.56	0.12	0.09	0.11	0.4	0.45	0.39
2385	09-May-20	3:17:00 PM	1	42	01-03	OB	103.1	0.31	6.85	10.66	1.51	34.44	34.41	16.85	0.52	0.48	0.55

2388	11-May-20	3:31:00 PM	6	16	09-17	PS	79.1	0.04	0.14	0.33	0.1	0.19	0.22	0.16	0.17	0.08	0.04
2384	13-May-20	12:10:00 PM	5	63	6-9	OB	97	0.07	4.96	2.68	0.23	1.4	2.09	5.07	0.43	0.19	0.1
2393	14-May-20	1:25:00 PM	6	11	18-25	EG	81.2	0.03	0.12	0.38	0.08	0.08	0.09	0.17	0.2	0.1	0.06
2388	16-May-20	3:48:00 PM	6	16	09-17	PS	89.4	0.04	0.25	0.37	0.41	0.21	0.22	0.25	0.17	0.08	0.09
2391	18-May-20	12:23:00 PM	8	1	4	OB	93.7	0.71	0.23	0.46	0.2	0.17	0.14	0.24	81.66	62.87	7.05
2357	18-May-20	12:23:00 PM	8	1	1-8	PS											
2396	19-May-20	1:30:00 PM	6	50	3-7	OB	89.9	0.07	0.6	2.03	0.29	0.52	0.49	1.31	0.23		0.22
2399	20-May-20	2:50:00 PM	2	65	3-6	BP	97.6	0.16	1.25	2.72	1.07	2.25	2.83	1.14	0.38	0.25	0.38
2400	22-May-20	12:36:00 PM	7	7	20-24	BP	103.4	0.43	0.1	0.13	0.31	0.09	0.09	0.12	0.27	0.27	0.23
2393	25-May-20	1:36:00 PM	6	11	18-25	EG	82.4	0.02	0.12	0.35	0.07	0.08	0.1	0.21	0.17	0.05	0.03
2380	26-May-20	3:33:00 PM	3	12	16	EG	86.1	0.15	0.08	0.08	0.11	0.07	0.08	0.09	0.91	0.93	1.1
2395	27-May-20	3:03:00 PM	3	13	16-17	BP	86.7	0.08	0.06	0.06	0.13	0.09	0.07	0.09	0.8	0.99	1.79
2390	29-May-20	3:15:00 PM	6	12	18-23	OB	90.6	0.17	0.44	1.14	0.46	0.34	0.47	0.7	0.39	0.28	0.35
2397	30-May-20	11:30:00 AM	3	14	16-17	PS	91.5	0.47	0.24	0.21	0.66	0.2	0.23	0.22	4.6	6.25	12
2402	01-Jun-20	2:25:00 PM	8	1	1-2	PS	114.9	0.56	0.12	0.15	0.32	0.16	0.12	0.12	32.69	30.08	3.53
2401	02-Jun-20	3:50:00 PM	2	65	2-9	BP	99.6	0.11	0.64	1.06	1.13	2.1	1.38	1.26	0.3	0.14	0.21
2409	03-Jun-20	11:22:00 AM	5	54	23	OB	103.2	0.04	0.35	1.24	0.14	0.4	0.52	0.63	0.17	0.2	0.05
2394	04-Jun-20	11:40:00 AM	7	8	14-19	OB	103.3	3.78	0.48	0.86	2.17	0.63	0.58	0.56	3	3.76	3.97
2395	04-Jun-20	1:12:00 PM	8	9	14-20	OB											
2396	04-Jun-20	3:25:00 PM	3	13	16-17	DP	107.3	0.3	0.17	0.2	0.57	0.33	0.31	0.25	2.89	2.6	4.38
2398	09-Jun-20	3:15:00 PM	8	1	12-13	OB	99.8	0.59	0.17	0.17	0.21	0.15	0.13	0.17	22.97	20.69	3.54
2408	09-Jun-20	3:15:00 PM	8	1	1-2	PS											
2411	10-Jun-20	11:26:00 AM	1	42	1-3	BP	85.9	0.12	1.83	4.88	0.35	34.37	18.08	7.66	55.9	42.91	9.84
2405	10-Jun-20	3:21:00 PM	8	1	2-4	OB	94.7	0.72	0.13	0.85	0.37	0.42	0.43	0.83	0.41	0.3	0.17
2356	11-Jun-20	3:23:00 PM	8	1	11-15	PS	87.2	0.48	0.6	0.13	0.14	0.11	0.11	0.18	4.1	6.14	1.47
2406	12-Jun-20	3:41:00 PM	7	7	20-22	DP	103.8	0.76	0.24	0.26	1.77	0.32	0.25	0.24	0.97	0.92	1.25
2413	13-Jun-20	11:31:00 AM	3	13	13-16	EG	90.9	0.05	0.07	0.08	0.09	0.05	0.07	0.12	0.57	0.55	1.49
2410	16-Jun-20	3:26:00 PM	3	14	16-17	OB	105.4	1.03	0.46	0.46	0.99	0.82	0.77	0.69	7.32	6.18	20.4
2414	17-Jun-20	3:30:00 PM	2	65	03-09	DP	85.8	0.12	0.62	1.11	0.61	1.57	1.59	1.12	0.27	0.16	0.25
2417	18-Jun-20	3:25:00 PM	5	55	23-28	PS	77	0.06	0.79	0.99	0.23	0.87	0.69	2.09	0.2	0.11	0.09
2418	20-Jun-20	3:55:00 PM	6	15	9-17	EG	89.1	0.04	0.17	0.82	0.14	0.14	0.2	0.26	0.22	0.13	0.08
2415	22-Jun-20	3:24:00 PM	5	54	23-28	BP	85.5	0.06	0.68	1.15	0.21	0.45	0.64	0.97	0.18	0.1	0.1
2419	23-Jun-20	1:00:00 PM	1	42	5	BP	94.8	0.06	0.55	0.86	0.12	16.89	5.21	2.11	0.22	0.1	0.09
2416	25-Jun-20	3:15:00 PM	8	1	13-14	OB	92.6	0.23	0.08	0.06	0.1	0.06	0.05	0.06	3.65	4.7	0.83
2421	27-Jun-20	11:25:00 AM	2	66	04-12	PS	90.1	0.09	0.35	0.54	0.64	0.72	0.7	0.66	0.19	0.11	0.13
2406	29-Jun-20	3:30:00 PM	7	7	20-22	DP	87.1	0.21	0.1	0.1	0.19	0.08	0.06	0.09	0.29	0.24	0.2
2412	30-Jun-20	3:27:00 PM	6	13	18	PS	87.7	0.03	0.15	0.28	0.15	0.09	0.11	0.19	0.18	0.09	0.1
2407	02-Jul-20	3.34pm	6	16	09-17	OB	104.6	0.16	0.96	1.69	0.59	0.61	0.66	1.09	0.35	0.29	0.3
2423	03-Jul-20	3.27pm	1	42	1-3	DP	96.8	0.1	1.76	2.11	0.45	34.08	10.9	6.1	0.25	0.16	0.22
2422	06-Jul-20	3.13pm	8	1	12-13	OB	92.7	0.28	0.07	0.07	0.1	0.06	0.07	0.06	1.14	1.53	0.65
2429	07-Jul-20	11.24am	5	54	23-27	DP	77.3	0.06	0.57	1.24	0.2	0.32	0.44	1.2	0.18	0.1	0.08
2425	08-Jul-20	3.33pm	2	65	02-08	EG	89.5	0.13	0.7	1.02	0.87	1.31	1.27	0.86	0.19	0.12	0.22
2430	10-Jul-20	3.08pm	6	12	18-21	BG	92.3	0.09	0.23	0.96	0.17	0.14	0.24	0.48	0.27	0.17	0.11
2420	11-Jul-20	1.49pm	8	1	02-04	OB	95.1	1.12	0.32	0.43	0.3	0.48	0.48	0.49	97.51	100.19	6.21

2433	13-Jul-20	11.32am	1	42	1	EG	86.3	0.04	0.86	1.08	0.15	15.94	5.62	1.64	0.21	0.1	0.08
2431	14-Jul-20	3.27pm	6	12	18-21	DG	89.3	0.04	0.2	0.49	0.11	0.17	0.23	0.39	0.18	0.1	0.08
2424	16-Jul-20	3.30pm	3	14	14	BP	90.9	0.14	0.18	0.22	0.22	0.22	0.22	0.25	1	1.12	3.09
2428	18-Jul-20	3.37pm	6	51	03-07	OB	87.6	0.1	0.72	2.04	0.28	0.57	0.76	1.55	0.22	0.21	0.2
2435	20-Jul-20	3.24pm	7	7	19-24	D coal G part	100.5	0.19	0.12	0.12	0.41	0.11	0.08	0.1	0.35	0.23	0.23
2432	24-Jul-20	3.26pm	2	66/67	04/14	OB	95	0.25	1.18	3.26	1.32	4.18	2.74	1.98	0.32	0.24	0.33
2436	25-Jul-20	10.29am	5	54	23-27	EG	74.1	0.03	0.22	0.74	0.07	0.18	0.21	0.34	0.15	0.04	0.03
2426	25-Jul-20	3.30pm	3	15	14	PS	84.1	0.47	0.29	0.16	0.54	0.23	0.21	0.17	2.74	3.71	15.86
2437	27-Jul-20	2.57pm	1	43	1-3	EG	93	0.04	1.05	1.28	0.15	25.52	11.51	2.6	0.27	0.17	0.07
2438	30-Jul-20	3.31pm	3	14	14-17	DP	100.1	0.13	0.14	0.15	0.2	0.17	0.21	0.33	1.22	1.56	2.28
2439	03-Aug-20	3.28pm	6	50	03-07	OB	98.4	0.15	1.11	3.89	0.47	0.94	2.09	2.57	0.27	0.24	0.26
2427	04-Aug-20	2.50pm	5	55	23-27	OB	105.2	0.18	1.93	3.82	0.55	1.77	1.99	2.73	0.24	0.21	0.35
2440	10-Aug-20	12.30pm	1	46	3	OB	83.5	0.1	3.98	4.74	0.24	34.44	34.41	8.14	0.21	0.15	0.16
2434	10-Aug-20	4.25pm	6	13	18-25	OB	91.6	0.16	0.59	1.36	0.63	0.49	0.5	1.03	0.3	0.32	0.33
2350	12-Aug-20	3.21pm	2	47	14	OB	98.6	0.26	1.5	1.22	19.12	1.4	1.1	0.99	0.41	0.42	0.62
2446	15-Aug-20	11.29am	7	8	21-24	OB	103	0.94	0.16	0.2	0.56	0.17	0.18	0.2	0.51	0.84	0.76
2444	17-Aug-20	11.48am	3	14	14-17	EG	92.4	0.06	0.1	0.09	0.09	0.08	0.09	0.11	0.92	1.11	1.26
2447	18-Aug-20	3.45pm	6	16	09-17	BG	100.7	0.1	0.45	0.96	0.34	0.35	0.62	0.73	0.32	0.28	0.25
2441	21-Aug-20	11.32am	6	17	9-18	PS	105.1	0.06	0.39	0.67	0.22	0.33	0.86	0.37	0.24	0.13	0.14
2448	24-Aug-20	3.27pm	7	8	13	BP	103.7	0.6	0.13	0.19	0.47	0.18	0.14	0.13	0.33	0.4	0.39
2453	27-Aug-20	3.02pm	2	66	03-09	DP	97.1	0.53	0.15	0.16	0.23	0.14	0.16	0.22	8.78	16.93	4.1
2445	27-Aug-20	11.25am	8	1	10	PS	94.3	0.08	0.86	1.35	0.37	2.54	2.24	1.11	0.24	0.15	0.17
2443	28-Aug-20	11.30am	3	15	14	OB	107	0.97	0.6	0.69	0.86	0.74	0.57	0.76	6.85	9.69	21.19
2442	29-Aug-20	11.27am	2	47	14-17	OB	97.5	0.16	0.79	0.97	4.94	0.91	1.07	0.84	0.28	0.23	0.4
2454	29-Aug-20	2.46pm	1	46	3	B2	86.1	0.1	5.04	2.8	0.25	12.96	8.51	14.57	0.27	0.21	0.21
2451	02-Sep-20	2.05pm	8	1	1	PS	92.8	0.44	0.16	0.29	0.35	0.18	0.19	0.32	54.31	56.21	5.51
2449	02-Sep-20	2.05pm	8	1	04-05	OB											
2458	02-Sep-20	3.30pm	5	55	23	OB	95.8	0.01	0.13	0.24	0.06	0.12	0.16	0.21	0.14	0.03	0.01
2373	04-Sep-20	11.25am	5	62	6-9	EG	103.5	0.03	1.58	1.02	0.08	0.25	0.33	1.2	0.16	0.06	0.04
2455	07-Sep-20	11.15am	8	9	6	SH	85.1	0.22	0.09	0.11	0.15	0.07	0.07	0.08	4.28	3.4	3.43
2457	07-Sep-20	15.28pm	2	66	04-06	EG	92.1	0.06	0.31	0.71	0.51	0.96	0.85	0.89	0.18	0.06	0.13
2460	08-Sep-20	11.26am	7	8	20-21	PS	95.8	0.57	0.22	0.09	0.54	0.14	0.14	0.09	0.43	0.41	0.67
2462	09-Sep-20	15.16pm	1	46	03-06	BP	81.5	0.07	5.02	4.57	0.31	17.59	11.67	12.65	0.2	0.15	0.19
2459	12-Sep-20	3.25pm	7	8	20-21	OB	108.3	2.66	0.45	0.37	1.72	0.4	0.34	0.38	1.33	1.97	1.98
2450	18-Sep-20	11.27am	6	17	09-14	OB	105.5	0.19	0.58	1.39	0.66	0.52	0.55	0.82	0.37	0.3	0.34
2465	19-Sep-20	12.00pm	6	13	18	BG	89	0.11	0.31	0.96	0.22	0.21	0.24	0.62	0.29	0.25	0.18
2464	21-Sep-20	11.18am	3	15	14-17	BP	89.6	0.08	0.09	0.1	0.18	0.07	0.09	0.14	0.48	0.43	2.77
2461	21-Sep-20	3.25pm	5	55	23	B_D	85.8	0.06	0.75	1.34	0.11	0.46	0.68	1.05	0.17	0.15	0.06
2471	23-Sep-20	12:00:00 PM	1	46	03-06	EG	90.6	0.03	2.73	2.25	0.13	7.49	6.79	5.63	0.17	0.07	0.06
2463	25-Sep-20	11.53am	6	14	18-25	PS	111.9	0.05	0.29	0.41	0.24	0.17	0.2	0.39	0.2	0.12	0.11
2470	25-Sep-20	3.02pm	6	50	09-18	B-G	102.5	0.14	0.99	2.19	0.7	0.7	0.85	1.17	0.23	0.21	0.2
2452	01-Oct-20	11.51am	8	01	09	OB	99.5	2.22	0.4	0.45	0.79	0.41	0.41	0.55	18.99	49.82	16.27
2473	02-Oct-20	11.38am	2	47	14-17	BP	94.6	0.09	0.45	0.6	2.26	0.38	0.4	0.53	0.23	0.13	0.25
2474	03-Oct-20	11.32am	3	15	14-17	DP	104	0.24	0.2	0.21	0.28	0.19	0.21	0.48	1.04	1.21	3.39

2477	07-Oct-20	11.26am	5	56	23	PS	96.2	0.02	0.27	0.38	0.09	0.2	0.2	0.28	0.14	0.04	0.03
2467	08-Oct-20	2.27pm	7	8	13	DP	110.9	1.02	0.25	0.43	1.12	0.41	0.29	0.27	0.9	1.28	1.38
2456	08-Oct-20	2.27pm	7	9	15-16	OB											
2472	08-Oct-20	2.27pm	7	9	14-19	PS											
2478	10-Oct-20	3.29pm	3	15	14-17	EG	104	0.06	0.09	0.11	0.11	0.09	0.09	0.16	0.58	0.78	1.09
2466	12-Oct-20	3.15PM	8	01	10-13	OB	93.7	1.86	0.22	0.32	0.51	0.31	0.29	0.36	8.95	13.59	3.44
2469	14-Oct-20	3.30pm	3	16	15	OB	102.1	1.23	0.65	0.47	0.78	0.97	0.69	0.98	7.06	8.29	19.41
2488	16-Oct-20	3.24pm	2	66	07-12	DP	95.5	0.12	0.54	0.59	2.5	0.68	0.83	0.86	0.27	0.23	0.41
2479	16-Oct-20	3.24pm	2	47	14	DP											
2480	20-Oct-20	wash	1	48	03	MS	79.9	0.02	0.28	0.39	0.08	0.17	0.17	0.35	0.14	0.03	0.02
2484	20-Oct-20	3.30pm	5	55	23	EG											
2475	21-Oct-20	15.15pm	6	14	19-25	OB	96.7	0.12	0.55	1.17	0.71	0.32	0.32	0.71	0.33	0.28	0.25
2482	26-Oct-20	10.32am	5	56	23-25	OB	77	0.09	1.34	1.78	0.36	0.96	1.3	1.94	0.2	0.13	0.12
2486	26-Oct-20	15.24pm	2	66	07-10	EG	87.7	0.08	0.34	0.65	0.19	0.54	0.08	0.82	0.17	0.1	0.09
2487	28-Oct-20	2.54pm	6	17	09-17	BP	96.2	0.08	0.37	0.67	0.25	0.29	0.09	0.54	0.44	0.36	0.14
2496	29-Oct-20	2.30pm	3	16	14	BP	87.5	0.05	0.08	0.07	0.11	0.07	0.02	0.1	0.52	0.76	1.48
2494	30-Oct-20	11.22am	2	47	14-17	EG	84.7	0.04	0.41	0.27	1.16	0.28	0.05	0.22	0.19	0.08	0.12
2485	31-Oct-20	2.29pm	5	63	06-08	EG	100.4	0.03	2.94	0.95	0.63	0.46	0.07	1.45	0.24	0.36	0.04
2492	03-Nov-20	3.10pm	1	47	05	OB	83	0.06	8.19	8.4	0.25	6.99	1.47	16.92	0.23	0.12	0.14
2481	05-Nov-20	11.22am	6	18	09-18	PS	101.7	0.05	0.27	0.29	0.24	0.22	0.07	0.24	0.22	0.11	0.11
2494	05-Nov-20	3.30pm	2	47	14-17	EG	100.18	0.05	0.19	0.13	0.68	0.15	0.04	0.13	0.17	0.07	0.09
2480	06-Nov-20	3.22pm	1	48	03	MS	79.1	0.09	1.9	0.93	0.21	29.5	23.11	7.38	0.19	0.09	0.1
2482	09-Nov-20	10.30am	5	56	23-25	OB	94.4	0.01	0.04	0.02	0.05	0.01	0.02	0.01	0.16	0.46	0
2500	09-Nov-20	3.28pm	3	16	14-16	DP	94.2	0.12	0.15	0.12	0.17	0.16	0.04	0.2	1.83	1.69	3.25
2468	11-Nov-20	11.45am	8	01	09-11	OB	89.9	0.64	0.21	0.21	0.22	0.2		0.22	85.59	117.66	2.41
2499	11-Nov-20	3.30pm	6	54	03-04	OB	85.5	0.03	0.18	0.31	0.09	0.13	0.03	0.24	0.15	0.51	0.06
2490	16-Nov-20	3.18pm	8	1	13-15	OB	103.1	0.76	0.18	0.2	0.36	0.2	0.04	0.22	25.6	27.57	6.05
2501	16-Nov-20	3.18pm	8	01	03-07	PS											
2502	17-Nov-20	11.33am	6	51	03-07	PS	75	0.05	0.49	0.62	0.28	0.42	0.07	0.46	0.16	0.06	0.07
2505	19-Nov-20	3.24pm	7	8	13-14	DG	95	0.57	0.28	0.18	0.72	0.23	0.04	0.15	0.6		1.05
2504	19-Nov-20	3.24pm	7	8	20-24	PS											
2506	20-Nov-20	11.25am	3	16	14-17	EG	98.1	0.07	0.13	0.13	0.13	0.14	0.02	0.16	0.47	0.45	1.86
2497	26-Nov-20	11.31am	3	17	13-14	OB	99.3	1.36	1.06	0.67	0.76	0.76	0.1	0.9	5.77	5.76	28.64
2510	30-Nov-20	3.30pm	6	51	03-07	OB	123.3	0.16	1.5	3.24	0.57	0.74	0.21	3.49	0.28	0.24	0.38
2483	02-Dec-20	11.30am	7	9	16-18	OB	102.3	2.57	0.41	0.45	1.42	0.36	0.06	0.38	1.8	1.73	2.22
2493	02-Dec-20	3.13pm	6	15	18-20	PS	101.5	0.07	0.33	0.96	0.27	0.2	0.07	0.69	0.27	0.17	0.13
2508	02-Dec-20	3.13pm	6	14	18-25	BG											
2509	04-Dec-20	11.15am	1	47	05-07	BP	86.5	0.03	1.26	0.69	0.11	21.28	33.34	4.63	0.59	0.2	0.05
2512	04-Dec-20	3.17pm	2	66	10-17	DP	109.1	0.07	0.36	0.53	0.27	0.79	0.86	0.87	0.2	0.07	0.11
2505	08-Dec-20	3.35pm	7	8	20	OB	97.5	0.86	0.17	0.13	0.61	0.15	0.14	0.15	0.52	0.7	0.62
2514	10-Dec-20	3.30pm	2	49	14	BP	91.1	0.06	0.42	0.42	1.85	0.38	0.37	0.61	0.21	0.13	0.22
2515	14-Dec-20	11.30am	1	47	03-06	DP	107.8	0.05	6.46	3.24	0.24	15.79	39.32	8.96	0.18	0.07	0.1
2498	15-Dec-20	2.54pm	6	18	09-17	OB	86.9	0.16	0.63	1.48	0.52	0.63	0.74	1.39	0.31	0.21	0.35
2491	16-Dec-20	11.22am	5	64	05-07	OB	89.2	0.08	3.16	2.16	0.3	0.99	1.62	4.29	0.22	0.09	0.1

2518	19-Dec-20	1.24pm	3	17	14-17	BP	89	0.03	0.06	0.03	0.06	0.03	0.05	0.04	0.27	0.25	0.81
30000	19-Dec-20	3.13pm	8	01	09	OB	92.7	0.05	0.05	0.02	0.06	0.02	0.03	0.02	2.85	5.85	0.33
2520	23-Dec-20	3.21pm	2	66	06-07	EG	90.1	0.06	0.28	0.36	0.18	0.35	0.72	0.61	0.17	0.09	0.1
2519	30-Dec-20	10.30am	6	51	03-07	BP	74.1	0.04	0.28	0.62	0.09	0.18	0.25	0.57	0.17	0.07	0.09
2522	30-Dec-20	3.30pm	2	49	14-17	BP	104.5	0.07	0.37	0.42	1.43	0.35	0.23	0.37	0.19	0.1	0.13