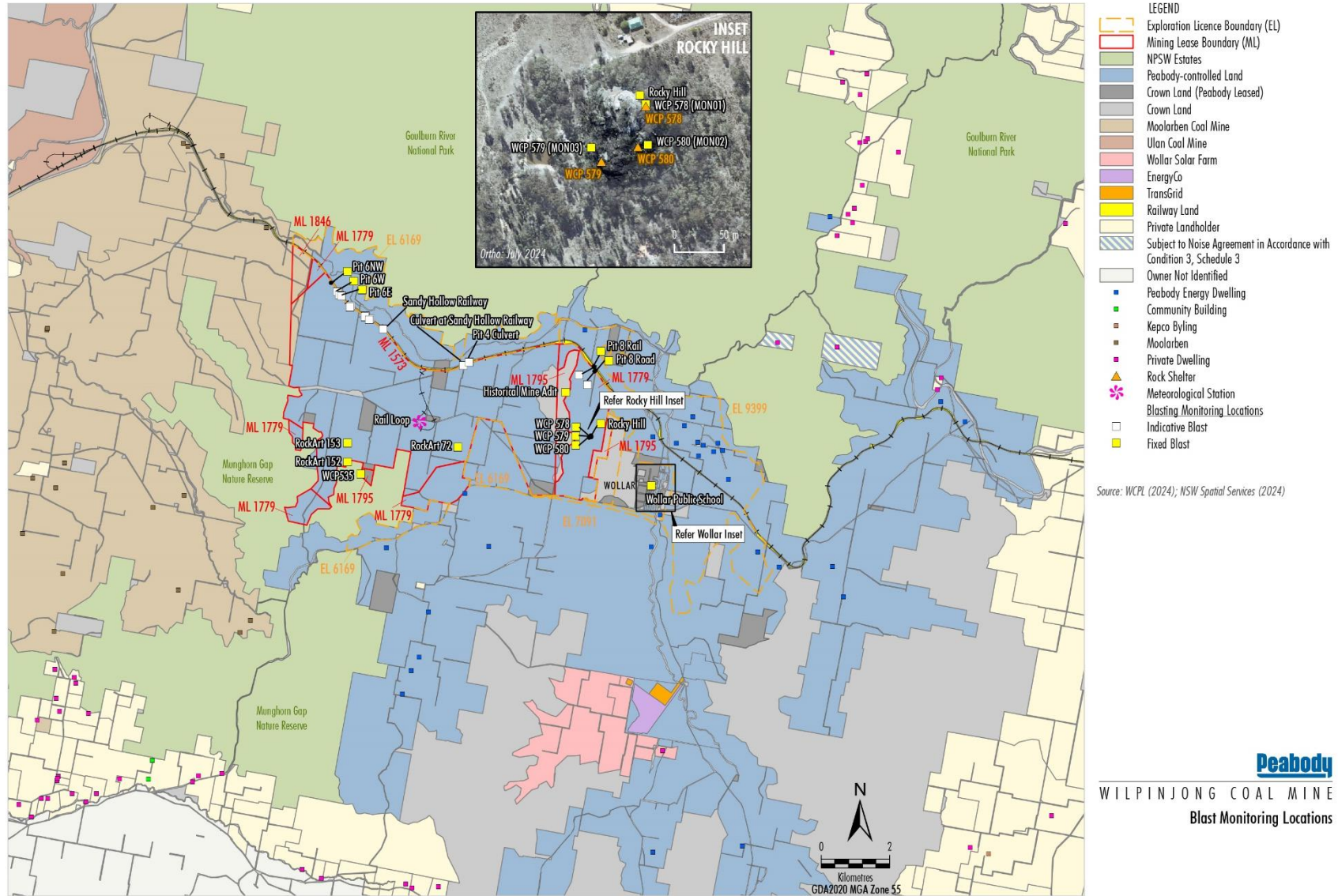


APPENDIX 3E
BLAST MONITORING DATA

Blast Monitoring Locations



WIL-12-11A_BlastMP_2024_2018 3/09/2024

Blast Monitoring Locations (Wollar)



WIL-12-114_BlastMP 2024_2024

Source: WCPL (2024); NSW Spatial Services (2024)

- | | |
|--|--|
| LEGEND | Blasting Monitoring Sites |
| Peabody-controlled Land | Fixed Blast |
| Crown Land (Peabody Leased) # | |
| Crown Land | |
| Railway Land | |
| Subject to Noise Agreement in accordance with Condition 3, Schedule 3 | |
| 1 Landholder Reference Number | |
| Peabody Dwelling | |
| Community Building | |
| Private Dwelling | |

Special Lease/Licence Holder

Peabody
 WILPINJONG COAL MINE
 Blast Monitoring Locations
 - Wollar

Blasting Monitoring Data 2025

Time	Location			Type	Wollar Public School		Rock Art (Site 152) Pit 5 South (Southern Site)	Rock Art (Site 53) Pit 5 South (Northern Site)	Castle Rock Site 72	Rock Shelter WE35	Slate Gully/Bat Cave	Pit 6 Culvert W5	Pit 6 Culvert W3 (Nearest Rail & Road Culvert)	Pit 6 Culvert W4 (Nearest Rail & Road Culvert)	Pit 6 Culvert WW (Nearest Rail & Road Culvert)	Rocky Hill East	Rocky Hill North	Rocky Hill South	Pit 3 Road 1	Pit 3 Road 3	Pit 3 Road 11	Pit 7E (Nearest Road Culvert)	Pit 7N (Nearest Road Culvert)	
	Pit	Strip	Block		IB/OB	Overpressure (dB)	Vibration (mm/s)	Vibration (mm/s)	Vibration (mm/s)	Vibration (mm/s)	Vibration (mm/s)	Vibration (mm/s)	Vibration (mm/s)	Vibration (mm/s)	Vibration (mm/s)	Vibration (mm/s)	Vibration (mm/s)	Vibration (mm/s)	Vibration (mm/s)	Vibration (mm/s)	Vibration (mm/s)	Vibration (mm/s)	Vibration (mm/s)	Vibration (mm/s)
3082	2/01/2025	11:47am	6	53	15-21	82.4	0.05	0.27	0.68	0.13	0.02	0.06		0.61	0.84	0.75							0.09	1.81
3088	6/01/2025	2:44pm	6	34	22-23	92.3	0.03	0.07	0.12	0.05	0.03	0.03		3.32	9.93	3.12							0.07	0.1
3085	13/01/2025	3:05pm	6	36	01-21	96.7	0.1	0.27	0.49	0.26	0.6	0.13		5.72	11.21	6.37							0.11	2.39
3093	14/01/2025	3:15pm	6	32	30	73.1	0.03	0.05	0.15	0.03	0.15	0.03		27.22	21.28	11.79							0.07	0.13
3086	18/01/2025	3:21pm	8	6	01-06	94.9	0.2	0.07	0.06	0.05	0.08	2.73		0.03	0.31	0.52							0.27	0.41
3087	20/01/2025	11:50am	6	65	01-04	91.7	0.05	2.58	1.57	0.1	4.43	0.08		0.06	0.27	0.5							0.14	0.52
3089	20/01/2025	15:03pm	3	22	13-14	84.7	0.16	0.05	0.09	0.1	0.03	2.99		0.03	0.26	0.35							0.28	0.21
3090	25/01/2025	4:05pm	6	30	18-26	84.1	0.05	0.16	0.36	0.12	0.03	0.07		6.63	2.56	7.13							0.08	0.14
3090 B	28/01/2025	3:01pm	6	30	18-26	98.9	0.09	0.18	0.35	0.15	0.02	0.1		17.2	10.34	16.31							0.12	0.23
3075	31/01/2025	2:43pm	6	54	15-21	78.8	0.08	0.62	1.51	0.43	1.05	0.2		0.56	1.4	0.97							0.16	0.4
3094	3/02/2025	11:30am	3	22	10-13																			
3096	3/02/2025	11:30am	8	7	01-05	83	0.43	0.22	0.25	0.67	0.27	16.97		0.18	0.29	0.44							0.68	0.57
3102	8/02/2025	12:01pm	3	22	10-16	89.2	0.13	0.05	0.06	0.05	0.08	1.84		0.04	0.11	0.13							0.2	0.24
3097	12/02/2025	4:14pm	6	31	18-26																			
3095	12/02/2025	4:14pm	6	30	30	85.5	0.05	0.21	0.29	0.09	0.28	0.09		39.79	11.07	27.8							0.24	0.16
3092	15/02/2025	2:32pm	8	6	01-06	101.4	0.37	0.18	0.14	0.21	0.17	6.95		0.09	0.28	0.49							0.43	0.62
3104	17/02/2025	11:08am	8	19	30	86	0.42	0.07	0.09	0.18	0.06	2.29		0.04	0.27	0.51							0.65	0.43
3091	21/02/2025	3:01pm	8	11	16-30	91.4	0.33	0.09	0.08	0.11	0.02	1.13		0.03	0.26	0.35							0.26	0.24
3107	24/02/2025	3:57pm	6	30	30	86.7	0.03	0.13	0.23	0.08	0.03	0.06		40.49	6.85	38.38							0.08	0.15
3105	26/02/2025	2:46pm	8	8	01-06	93.9	0.51	0.28	0.26	0.48	0.02	24.89		0.14	0.33	0.32							0.73	0.59
3106	5/03/2025	3:42pm	3	25-29	13-14	99.1	0.24	0.07	0.1	0.15	0.01	5.19		0.12	0.18	0.31							0.3	0.21
3103	6/03/2025	3:17pm	6	54	15-22	89.8	0.05	0.32	0.48	0.15				0.49	0.5	0.54							0.08	0.17
3111	11/03/2025	3:33pm	3	21-22	10-13	81	0.07	0.21	0.29	0.1	0.01	0.07		42.88	19.07	30.26							0.1	0.18
3108	13/03/2025	3:20pm	8	6	01-06	90.5	0.08	0.03	0.04	0.04	0.01	1.21		0.04	0.12	0.13							0.15	0.17
3112	14/03/2025	3:20pm	3	10-13	10-13	87.2	0.19	0.08	0.07	0.14	0.11	3.29		0.05	0.12	0.1							0.25	0.22
3110	17/03/2025	2:59pm	6	34	21-25																			
3115	17/03/2025	2:59pm	6	32	19-20	99.9	0.09	0.04	0.04	0.04	0.07	1.62		0.08	0.11	0.28							0.16	0.2
3116	18/03/2025	11:52am	8	12	17-19	103.7	0.05	0.05	0.11	0.04		0.04		1.67	3.51	2.17							0.07	0.12
3101	10/03/2025	3:49pm	6	31	18-30	94.6	0.36	0.12	0.14	0.14	0.1	1.63		0.03	0.1	0.51							0.43	0.3
3113	20/03/2025	3:28pm	3	21-22	13-14	96.3	0.45	0.12	0.14	0.25	0.17	5.98		0.15	0.27	0.41							0.42	0.33
3109	25/03/2025	2:32pm	8	11	16-30	99.2	0.68	0.16	0.2	0.15	0.2	2.58		0.06	0.25	0.39							0.49	0.69
3100	27/03/2025	1:24pm	8	7	01-06	96.1	1.02	0.5	0.59	0.54	0.05	11.08		0.16	0.36	0.45							2.04	1.62
3120	31/03/2025	2:32pm	3	25	13-14	79.9	0.55	0.4	0.4	0.33	0.47	10.86		0.38	0.34	1.04							0.61	0.96
3122	3/04/2025	3:14pm	3	22	10-13	93	0.16	0.12	0.09	0.12	0.11	1.39		0.11	0.28	0.4							0.58	0.22
3099	7/04/2025	2:32pm	6	55	15-20	85.5	0.01	0.01	0	0.01	0.01	0.02		0.47	0.3	0.56							0.01	0.12
3117	9/04/2025	2:58pm	5	65	04-06	84.3	0.01	0.01	0	0.01	0.01	0.01		0.09	0.27	0.53							0.01	0.31
3126	11/04/2025	11:29am	3	21	08-10	84.3	0.26	0.1	0.14	0.07	0.02	2.16		0.13	0.33	0.45							0.5	0.44
3118	12/04/2025	3:32pm	6	31	18-22	82.2	0.04	0.15	0.32	0.1	0.41	0.07		4.42	3.23	6.62							0.11	0.11
3129	14/04/2025	12:22pm	3	21	05-07	80.4	0.08	0.07	0.09	0.06	0.01	0.65		0.14	0.28	0.22							0.28	0.19
3119	16/04/2025	3:24pm	8	11	16-30	93.8	0.37	0.09	0.11	0.13	0.14	1.46		0.05	0.27	0.18							1.4	0.31
3128	22/04/2025	3:30pm	8	12	16-30																			
3130	22/04/2025	3:30pm	3	22	12-14	87.2	0.54	0.17	0.17	0.47	0.15	10.77		0.08	0.2	0.2							4.4	0.41
3131	24/04/2025	3:07pm	3	22	10-12	92.9	0.68	0.23	0.29	0.19	0.54	5.68		0.32	0.25	0.45							1.58	0.74
3127	24/04/2025	3:10pm	6	31	22-30	85.2	0.09	0.18	0.38	0.09	0.6	0.06		20.3	10.83	15.94							0.27	0.17
3124	26/04/2025	2:41pm	8	7	01-06	91.2	0.17	0.11	0.06	0.06	0.09	2.63		0.04	0.11	0.14							0.34	2.85
3125	30/04/2025	3:10pm	8	12	16-30	96.4	2.27	0.9	0.76	2.46	0.68	21.71		0.35	0.65	0.67							15.01	1.84
3133	2/05/2025	3:12pm	3	24	13-14	94.2	0.81	0.29	0.26	0.32	0.47	7.89		0.29	0.23	0.47							1.06	0.88
3123	3/05/2025	12:08pm	6	34	30	79.1	0.07	0.5	0.4	0.13	0.64	0.08			0.54	0.47							0.12	0.31
3132	6/05/2025	3:12pm	6	32	30	81.5	0.07	0.21	0.39	0.11	0.49	0.05		29.6	9.05	23.06							0.12	0.16
3136	7/05/2025	3:12pm	6	34	20-21	91.7	0.03	0.07	0.19	0.06	0.17	0.04		2.45	4.32	3.31							0.06	0.1
3140	9/05/2025	2:58pm	3	22	12-14	87.2	1.12	0.48	0.54	0.47	0.89	15.53		0.26	0.32	0.91							1.83	1.74
3139	12/05/2025	1:51pm	6	7	01-06	93.3	0.47	0.25	0.23	0.21	0.01	11.85		0.15	0.17	0.26							1.06	0.37
3143	14/05/2025	3:32pm	8	10	01-02	85.2	0.79	0.25	0.27	0.44	0.31	27.33		0.47	0.36	0.26							3.03	0.77
3147	20/05/2025	2:54pm	6	32	19-21	103.4	0.03	0.04	0.11	0.02	0.01	0.02		1.94	3.1	2.21							0.05	0.34
3142	21/05/2025	2:32pm	3	24	10-13	97.5	0.39	0.21	0.19	0.1	0.01	2.85		0.17	0.2	0.24							0.62	0.39
3146	26/05/2025	11:52am	8	19	20-21	97.5	1.83	0.28	0.44	0.46	0.21	3.66		0.15	0.22	0.41							26.09	3.73
3135	26/05/2025	2:44pm	6	55	15-21	93.1	0.07	0.54	1.43	0.22	1.18	0.11		0.48	0.38	0.68							0.22	0.29
3150	3/06/2025	3:03pm	3	24	10-13	92.2	0.24	0.17	0.19	0.08	0.19	1.88		0.12	0.2	0.27							0.34	0.29
3149	7/06/2025	2:56pm	8	7	01-05	96.3	0.18	0.06	0.06	0.09	0.06	2.86		0.03	0.1	0.08							0.37	0.34
3145	10/06/2025	2:52pm	8	13	17-19	109.7	0.45	0.12	0.15	0.18	0.15	2.46		0.19	0.12	0.25							9.58	0.65

2025 Annual Review – Wilpinjong Coal Mine
Appendix 3E – Blast Monitoring Data

Time	Location			Type	Wollar Public School		Rock Art (Site 152) Pit 5 South (Southern Site)	Rock Art (Site 53) Pit 5 South (Northern Site)	Castle Rock Site 72	Rock Shelter WE35	Slate Gully/Bat Cave	Pit 6 Culvert W5	Pit 6 Culvert W3 (Nearest Rail & Road Culvert)	Pit 6 Culvert W4 (Nearest Rail & Road Culvert)	Pit 6 Culvert WW (Nearest Rail & Road Culvert)	Rocky Hill East	Rocky Hill North	Rocky Hill South	Pit 3 Road 1	Pit 3 Road 3	Pit 3 Road 11	Pit 7E (Nearest Road Culvert)	Pit 7N (Nearest Road Culvert)			
	Pit	Strip	Block		IB/OB	Overpressure (dB)	Vibration (mm/s)	Vibration (mm/s)	Vibration (mm/s)	Vibration (mm/s)	Vibration (mm/s)	Vibration (mm/s)	Vibration (mm/s)	Vibration (mm/s)	Vibration (mm/s)	Vibration (mm/s)	Vibration (mm/s)	Vibration (mm/s)	Vibration (mm/s)	Vibration (mm/s)	Vibration (mm/s)	Vibration (mm/s)	Vibration (mm/s)	Vibration (mm/s)		
3151	10/06/2025	2:52pm	8	12	16-30																					
3153	16/06/2025	2:46pm	8	13	14-16	98.4	1.66	0.09	0.12	0.23	0.01	3.22														
3148	18/06/2025	3:11pm	8	8	01-05	99.6	1.9	0.79	0.52	0.73	0.32	17.38	0.03	0.23	0.09						3.96	0.36	0.34	0.13	0.31	0.38
3155	20/06/2025	2:53pm	5	68	4	75.4	0.12	0.86	1.06	0.16	1.37	0.06	0.21	0.34	0.35						2.51	1.84	1.73	1.42	1.36	1.2
3159	20/06/2025	2:56pm	5	68	5								0.1	0.23	0.12						0.08	0.04	0.03	0.04	0.08	0.13
3154	25/06/2025	3:38pm	6	32	18-30	100.8	2.19	0.26	0.48	0.19	0.45	0.11														
3157	30/06/2025	2:58pm	6	33	21-25	82.1	0.25	0.16	0.38	0.06	0.36	0.06	27.09	40.3	19.37						0.23	0.6	0.26	0.17	0.1	0.28
3161	1/07/2025	12:14pm	6	37	01-19	102.3	0.02	0.06	0.14	0.03	0		7.14	26.73	5.33						0.16	0.45	0.24	0.08	0.07	0.17
3163	4/07/2025	3:30pm	3	24	09-10	96.4	0.16	0.11	0.12	0.09	0.16	1.72	0.61	3.51	1.12					0.06	0.06	0.16	0.03	0.3	0.11	
3161	5/07/2025	3:14pm	8	12	16-30	98.9	0.65	0.35	0.35	0.45	0.34	2.87	0.13	0.23	0.19					0.39	3.86	6.97	4.36	0.22	0.52	
3160-3165	7/07/2025	2:19pm	5	68-70	04-05	85.5	0.06	1.78	1.16	0.21	2.93	0.09	0.12	0.14	0.22					6.12	0.74	0.4	0.39	0.67	0.87	
3168	8/07/2025	2:58pm	6	33	21-25	88.8	0.02	0.08	0.15	0.03	0		0.08	0.27	0.19					0.27	0.08	0.1	0.05	0.1	0.36	
3164	11/07/2025	1:31pm	3	25	09-10	91.7	0.23	0.11	0.13	0.07	0.15	1.74	3.98	10.07	4.21					0.04	0.09	0.09	0.03	0.09	0.1	
3167	14/07/2025	11:26am	8	15	02-05	103.8	0.6	0.27	0.33	0.37	0.22	21.45	0.11	0.34	0.23					0.47	3.19	6.85	5.23	0.19	0.33	
3170	14/07/2025	3:04pm	6	39-41	01	92.7	0.02	0.1	0.11	0.04	0.14		0.09	0.3	0.2					2.9	1.31	1.29	0.6	1.36	1.68	
3173	17/07/2025	11:37am	8	8	01-05	89.5	0.2	0.09	0.1	0.07	0.07	0	0.73	2.68	0.85					0.06	0.05	0.05	0.05	0.04	0.08	
3175	23/07/2025	2:56pm	8	17	02-05	108.8	0.58	0.26	0.23	0.3	0.28	7.79	0.05	0.28	0.56					0.51	0.52	0.48	0.34	0.38	0.44	
3174	25/07/2025	10:53pm	6	37	21-24								0.06	0.14	0.17					5.17	0.64	0.72	0.4	0.92	0.9	
3169	25/07/2025	10:53pm	5	70	07	91.3	0.02	0.69	0.76	0.06	0.93	0.04	0.04	0.23	0.1					0.18	0.04	0.03	0.03	0.36	0.15	
3177	28/07/2025	3:22pm	8	12	16-30	106	0.29	0.14	0.17	0.14	0.16	1.2	0.15	0.14	0.15					3.17	0.48	0.31	0.21	0.3	0.55	
3178	31/07/2025	2:56pm	6	33	18-30	90	0.01	0.01	0.01	0	0	0.01	0.01	0.31	0.06	0.01	0			0.01	0.01	0.01	0.01	0.01	0.03	0.42
3166	8/08/2025	3:03pm	6	32	18-30	81	0.01	0.01	0	0.01	0		0.11	0.15	0.15	0.01	0			0.01	0.01	0.01	0.01	0.01	0.03	0.43
3182	13/08/2025	3:25pm	8	8	01-05	97.2	0.3	0.18	0.22	0.21	0.2	11.88	0.11	0.15	0.24	1.05	1.93	1.37	1.47	1.61	1.02	0.43	0.57			
3180	15/08/2025	10:16am	8	13	16-30	78.5	0.01	0.01	0	0	0	0.01	0.06	0.24	0.13	0.01	0.00	0.01	0.46	3.12	0.01	0.22	0.09			
3183	18/08/2025	3:24pm	8	13	16-30	99.8	1.87	0.57	0.75	1.68	0.54	11.82	0.23	0.56	0.43	10.69	29.61	22.74	1.4	1.1	0.63	1.48	2.35			
3184	25/08/2025	3:55pm	6	37	02-21	83.1	0.08	0.27	0.63	0.14	0.52	0.1	5.31	10.06	4.67	0.09	0.27	0.22	0.38	0.33	0.1	0.14	0.2			
3181	30/08/2025	3:00pm	5	70	06-07	90.9	0.09	1.31	1.12	0.21	1.85	0.1	0.12	0.19	0.22	0.08	0.3	0.34	0.09	0.1	0.06	0.23	1.25			
3188	3/09/2025	12:15pm	8	9	01-05	101	0.4	0.19	0.19	0.58	0.17	21.23	0.13	0.87	0.25	2.64	2.66	2.66	1.61	1.21	1.09	0.47	0.46			
3185	5/09/2025	11:37am	6	35	21-24	91.9	0.04	0.08	0.22	0.06	0.17	0.06	4.05	9.55	6.45	0.05	0.09	0.09	0.44	0.21	0.07	0.28	0.21			
3176	6/09/2025	11:02pm	5	70	4	95.7	0.05	1.15	0.68	0.19	2.71	0.08	0.03	0.26	0.2	0.09	0.15	0.15	0.05	0.05	0.04	0.3	0.19			
3189	8/09/2025	3:26pm	3	23	13-14	104.8	0.03	0.01	0.01	0	0.01	0.04	0.01	0.09	0.06	0.01			0.02	0.43	0.01	0.01	0.04	0.08		
3179	12/09/2025	4:04pm	6	33	18-30	89.2	0.07	0.29	0.73	0.2	0.39	0.14	28.7	52.69	13.88	0.09	0.24	0.31	0.57	0.33	0.12	0.09	0.29			
3190	15/09/2025	3:38pm	8	8	01-05	95.3	0.16	0.09	0.09	0.11	0.09	3.39	0.05	0.16	0.1	0.48	0.72	0.81	0.46	0.61	0.53	0.51	2.69			
3187	17/09/2025	3:37pm	8	51	09-30	112.8	0.35	0.06	0.06	0.12	0.06	0.2	0.03	0.15	0.09	0.42	0.97	0.91	0.06	0.08	0.06	20.88	3.65			
3196	19/09/2025	2:54pm	8	54	1	96.3	0.17	0.03	0.03	0.11	0.03	0.17	0.08	0.11	0.08	0.38	0.58	0.5	0.05	0.05	0.05	8.1	1.93			
3191	19/09/2025	3:10pm	5	70	04-08	93.3	0.05	0.65	0.46	0.12	1.02	0.05	0.06	0.13	0.09	0.06	0.13	0.1	0.06	0.06	0.04	0.09	0.22			
3192	22/09/2025	3:27pm	8	13	16-30	106.5	0.37	0.16	0.18	0.21	0.21	1.34	0.05	0.15	0.14	3.09	6.19	3.84	0.34	0.3	0.21	0.57	0.8			
3195	25/09/2025	12:30pm	8	20	Signature holes	101.6	0.29	0.06	0.07	0.09	0.05	0.56	0.47	0.66	0.14	7.21	17.22	8.69	0.12	0.09	0.16	0.54	0.66			
3197	27/09/2025	2:52pm	8	54	04-30	100.9	0.33	0.07	0.07	0.11	0.06	0.27	0.04	0.12	0.1	0.51	1.24	1.23	0.08	0.09	0.07	15.27	3.82			
3194	29/09/2025	3:24pm	8	19	16-30	90.6	0.46	0.2	0.15	0.42	0.12	5.18	0.08	0.16	0.19	5.48	16.82	8.18	0.52	0.28	0.25	1.27	0.54			
3186	30/09/2025	3:07pm	8	9	01-05																					
3193	30/09/2025	3:07pm	8	12	1	102.4	0.84	0.51	0.35	0.83	0.27	28.68	0.24	0.3	0.54	4.34	3.51	3.4	2.43	1.76	1.36	1.61	2.16			
3200	8/10/2025	11:00am	8	52	30	83.1	0.26	0.08	0.08	0.18	0.07	0.35	0.03	0.59	0.1	0.87	0.94	0.93	0.01	0.07	0.07	16.44	4.37			
3198	8/10/2025	2:54pm	8	21	21-30	104.9	0.88	0.19	0.28	0.26	0.19	2.05	0.09	0.17	0.19	2.9	3.95	5.1	0.66	0.38	0.25	0.63	0.72			
3199	8/10/2025	2:55pm	8	13	16-30																					
3203	13/10/2025	2:56pm	6	34	17-30	104.9	0.03	0.01	0.01	0.01	0	0.01	0.1	0.83	0.09	0.01	0	0.01	0.02	0.01	0.01	0.24	0.08			
3202	13/10/2025	2:58pm	6	33	18-23	114.2	0.11	0.17	0.44	0.12	0.33	0.07	5.84	8.61	6.95	0.07	0.25	0.47	0.33	0.26	0.09	0.07	0.17			
3206	18/10/2025	3:14pm	6	34	15-16	90.1	0.08	0.2	0.4	0.09	0.54	0.08	13.07	19.73	11.34	0.08	0.25	0.6	0.25	0.23	0.1	0.26	0.14			
3204	18/10/2025	3:14pm	6	33	23-30																					
3207	22/10/2025	10:30am	8	-	16-30	109.4	0.3	0.15	0.15	0.17	0.15	1.19	0.05	0.15	0.13	1.36	1.85	2.3	0.43	0.25	0.18	0.42	0.6			
3208	24/10/2025	10:30am	5	-	72-74	109	0.1	1.18	1.04	0.25	3.5	0.11	0.1	0.19	0.2	0.08	0.11	0.15	0.1	0.09	0.07	0.16	0.39			
3209	27/10/2025	2:57pm	8	11	52-54	103.9	0.34	0.06	0.07	0.09	0.06	0.22	0.04	0.15	0.09	0.45	0.63	0.85	0.06	0.07	0.07	11.06	2.56			
3201	30/10/2025	11:00am	8	19	16-30	99.5	1.61	0.57	0.64	1.69	0.45	8.89	0.23	0.47	0.41	21.79	24.03	20.12	1.18	0.79	0.57	3.71	1.75			
3212	31/10/2025	3:30pm	8	69	04-06	75	0.02	0.01	0.01	0.01	0	0.01	0.08	0.15	0.13	0.02	0.02	0.02	0.01	0.01	0.01	0.32	1.82			
3211																										

2025 Annual Review – Wilpinjong Coal Mine
Appendix 3E – Blast Monitoring Data

	Time	Location			Type	Wollar Public School		Rock Art (Site 152) Pit 5 South (Southern Site)	Rock Art (Site 53) Pit 5 South (Northern Site)	Castle Rock Site 72	Rock Shelter WE35	Slate Gully/ Bat Cave	Pit 6 Culvert W5	Pit 6 Culvert W3 (Nearest Rail & Road Culvert)	Pit 6 Culvert W4 (Nearest Rail & Road Culvert)	Pit 6 Culvert WW (Nearest Rail & Road Culvert)	Rocky Hill East	Rocky Hill North	Rocky Hill South	Pit 3 Road 1	Pit 3 Road 3	Pit 3 Road 11	Pit 7E (Nearest Road Culvert)	Pit 7N (Nearest Road Culvert)
		Pit	Strip	Block		IB/OB	Overpressure (dB)	Vibration (mm/s)	Vibration (mm/s)	Vibration (mm/s)	Vibration (mm/s)	Vibration (mm/s)	Vibration (mm/s)	Vibration (mm/s)	Vibration (mm/s)	Vibration (mm/s)	Vibration (mm/s)	Vibration (mm/s)	Vibration (mm/s)	Vibration (mm/s)	Vibration (mm/s)	Vibration (mm/s)	Vibration (mm/s)	Vibration (mm/s)
3217	21/11/2025	12:09pm	8	9	01-05	97.2	0.53	0.26	0.3	0.54	0.26	34.31	0.24	0.15	0.39		4.55	3.59	4.22	2.97	2.3	1.32	0.81	0.8
3223	24/11/2025	3:01pm	6	35	21-24	108.1	0.04	0.12	0.28	0.04	0.24	0.05	8.44	3.41	11.85		0.03	0.05	0.08	0.23	0.7	0.04	0.15	0.12
3224	1/12/2025	2:36pm	6	35	25-30	105.8	0.04	0.13	0.29	0.08	0.3	0.08	13.02	7.93	54.78		0.04	0.22	0.09	0.32	0.16	0.08	0.2	0.14
3228	3/12/2025	2:55pm	6	37	22-25	89.4	0.02	0.05	0.08	0.03	0.11	0.05	5.58	0.95	4.97		0.03	0.02	0.03	0.08	0.05	0.03	0.2	0.09
3227	4/12/2025	2:14pm	8	52-53	11	91.3	0.31	0.09	0.08	0.12	0.11	0.33	0.21	0.05	0.16		0.93	1.22	1.29	0.1	0.2	0.05	12.04	3.73
3231	8/12/2025	2:03pm	3	21	07-10	94.9	0.14	0.07	0.08	0.06	0.13	1.33	0.14	0.06	0.14		0.3	0.28	0.27	2.19	3.12	2.04	0.25	0.24
3234	8/12/2025	15:56pm	6	34	15-23	81.5	0.06	0.18	0.23	0.09	0.31	0.11	2.84	2.56	3.49		0.06	0.1	0.27	0.18	0.11	0.06	0.17	0.14
3236	12/12/2025	12:20pm	8	9	01-05	97.2	0.69	0.11	0.19	0.1	0.16	4.3	0.04	0.06	0.13		1.94	2.65	4.18	0.62	0.48	0.25	0.39	0.48
3235	12/12/2025	12:20pm	8	19	17-30																			
3237	16/12/2025	2:03pm	6	34	24-30	92.4	0.06	0.23	0.44	0.1	0.44	0.1	5.19	12.51	15.56		0.09	0.13	0.18	0.18	0.17	0.09	0.2	0.14
3229	17/12/2025	9:20am	8	53	30	91.6	0.42	0.06	0.07	0.09	0.08	0.26	0.05	0.04	0.15		1.51	0.87	1.45	0.1	0.07	0.05	8.45	1.65
3232	17/12/2025	11:30am	3	22	11-14	91.6	0.36	0.15	0.29	0.19	0.25	8.13	0.22	0.14	0.29		0.77	1.15	1.47	3.36	7.73	10.57	0.81	0.5
3238	20/12/2025	11:47am	8	50	07-30	83.7	0.15	0.02	0.02	0.06	0.03	0.11	0.03	0.02	0.12		0.13	0.12	0.23	0.03	0.03	0.56	54.91	2.07
3233	22/12/2025	3:25pm	8	10	01-06	101.1	0.58	0.3	0.33	0.47	0.33	26.46	0.22	0.17	0.17		6.17	8.5	10.29	1.81	2.69	1.11	1.63	0.91
3230	22/12/2025	3:25pm	8	30	16-30																			
3240	24/12/2025	12:57pm	3	21-22	04	91.5	0.09	0.08	0.13	0.16	0.15	0.67	0.26	0.08	0.17		0.2	0.25	0.28	34.34	23.85	1.15	0.29	0.19
3242	24/12/2025	14:03pm	8	19	17-30	103.6	0.27	0.08	0.1	0.06	0.07	0.53	0.24	0.03	0.13		0.85	1.4	2.2	0.24	0.11	0.12	0.32	0.36
3243	29/12/2025	10:34am	8	13	01-02	86.4	0.29	0.22	0.16	0.16	0.2	33.81	0.41	0.05	0.15		1.4	1.14	1.16	0.83	0.69	0.46	1.14	0.5

Notes: * agreement in place with MWRC for one off maximum limit of 150mm/s